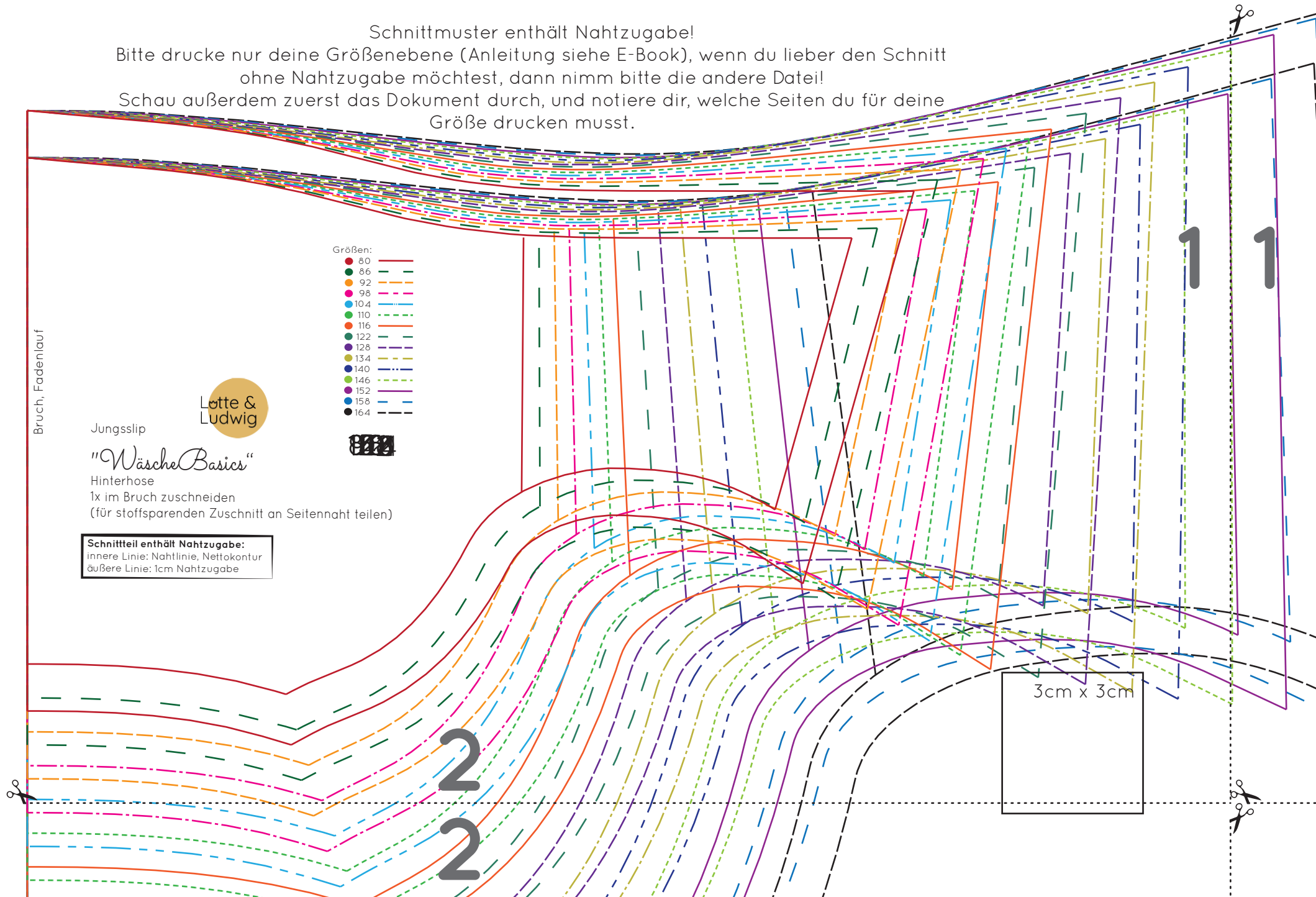
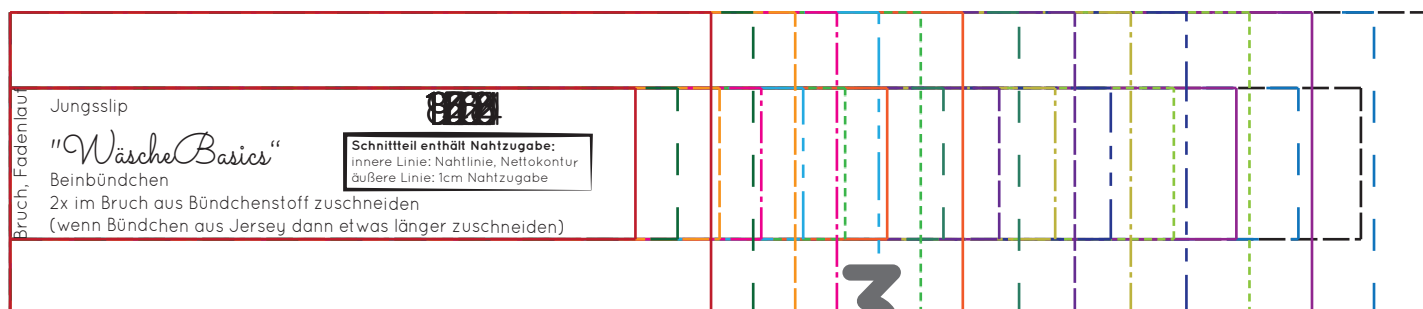
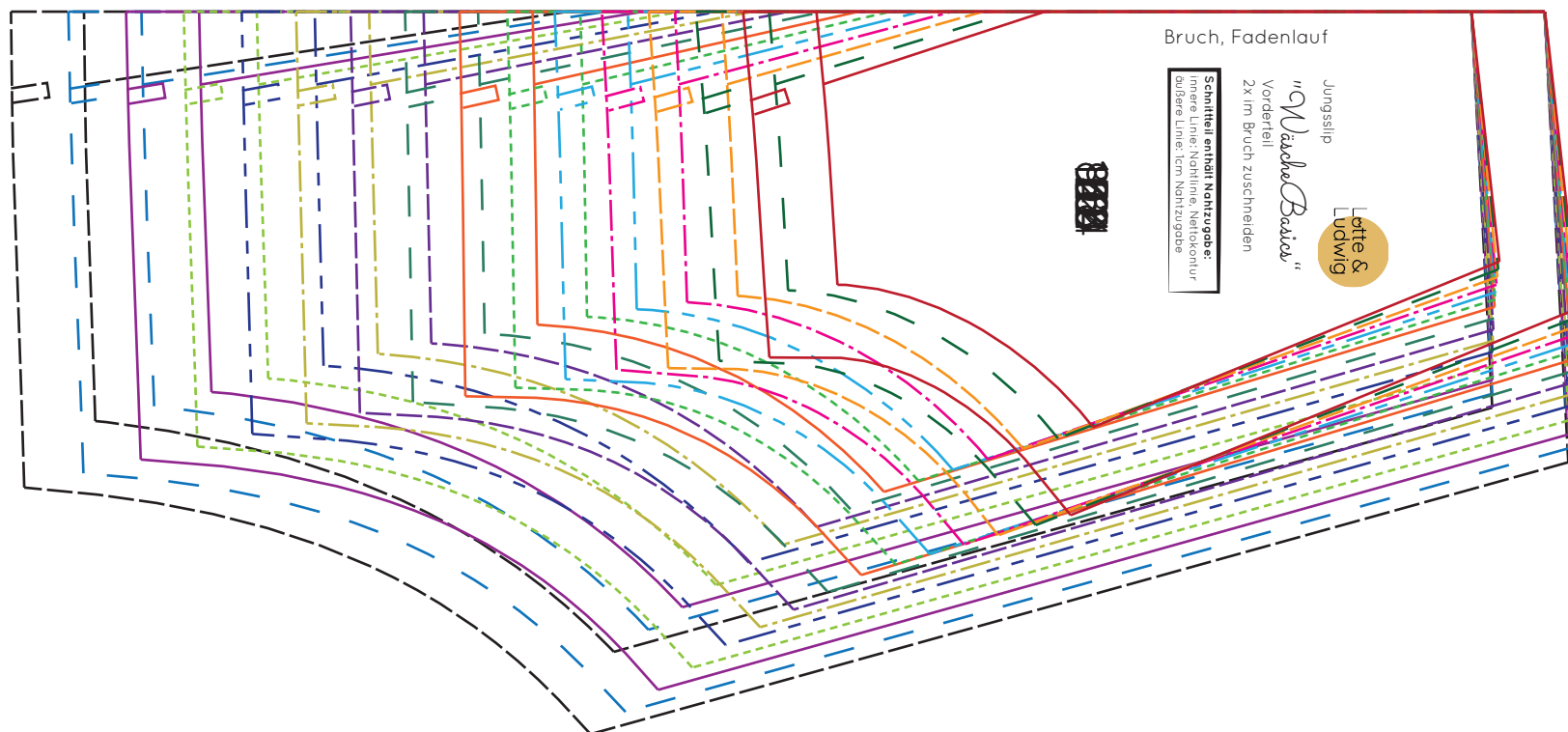
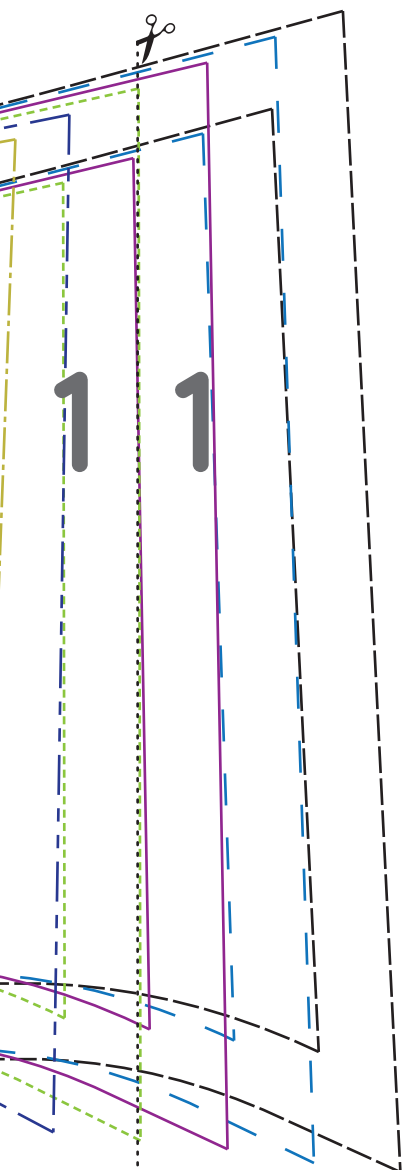


Schnittmuster enthält Nahtzugabe!

Bitte drucke nur deine Größenebene (Anleitung siehe E-Book), wenn du lieber den Schnitt ohne Nahtzugabe möchtest, dann nimm bitte die andere Datei!

Schau außerdem zuerst das Dokument durch, und notiere dir, welche Seiten du für deine Größe drucken musst.





Bruch, Fadenlauf

Jungsslip

"Wäsche Basics"

Beinbündchen

2x im Bruch aus Bündchenstoff zuschneiden

(wenn Bündchen aus Jersey dann etwas länger zuschneiden)



Schnittteil enthält Nahtzugabe:
innere Linie: Nahtlinie, Nettokontur
äußere Linie: 1cm Nahtzugabe

Bruch, Fadenlauf

Jungsslip

Letzte &
Ludwig

"Wäsche Basics"

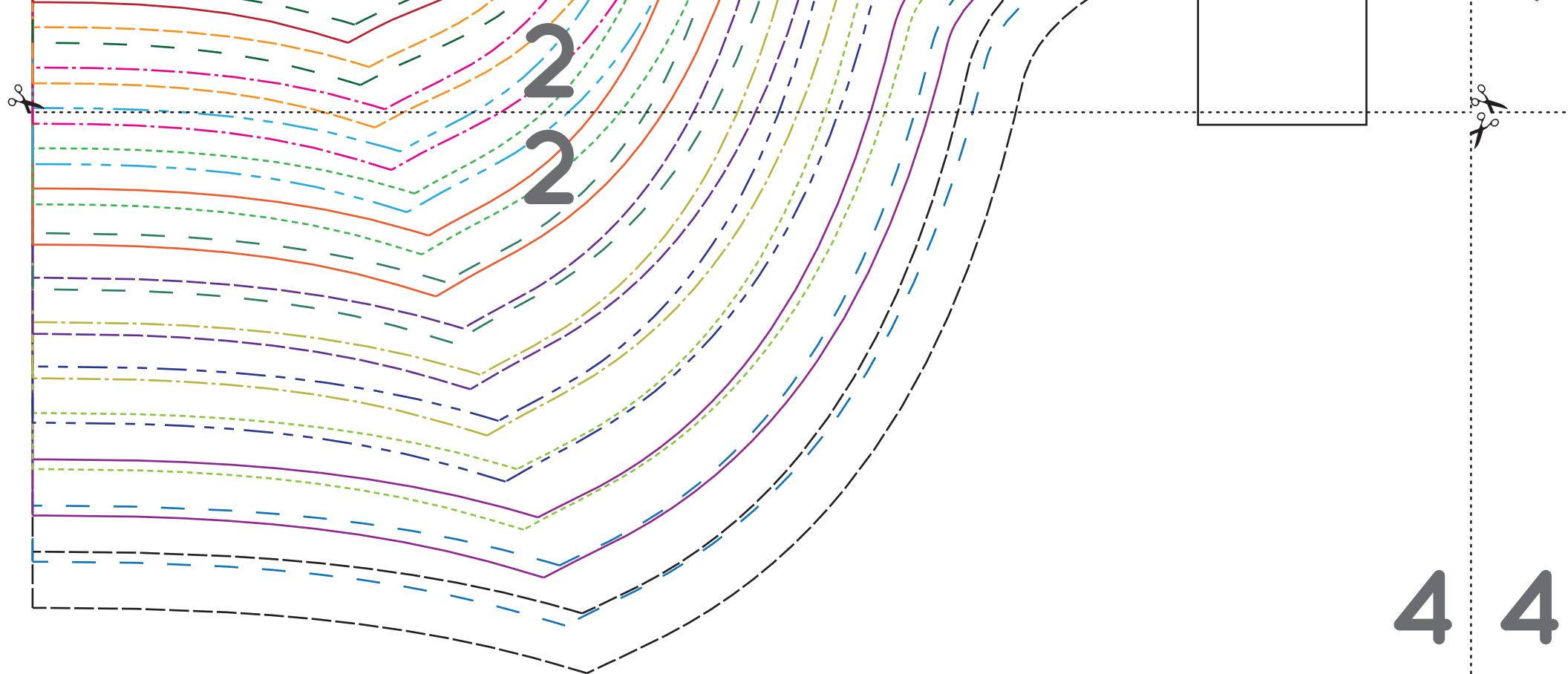
Vorderteil

2x im Bruch zuschneiden

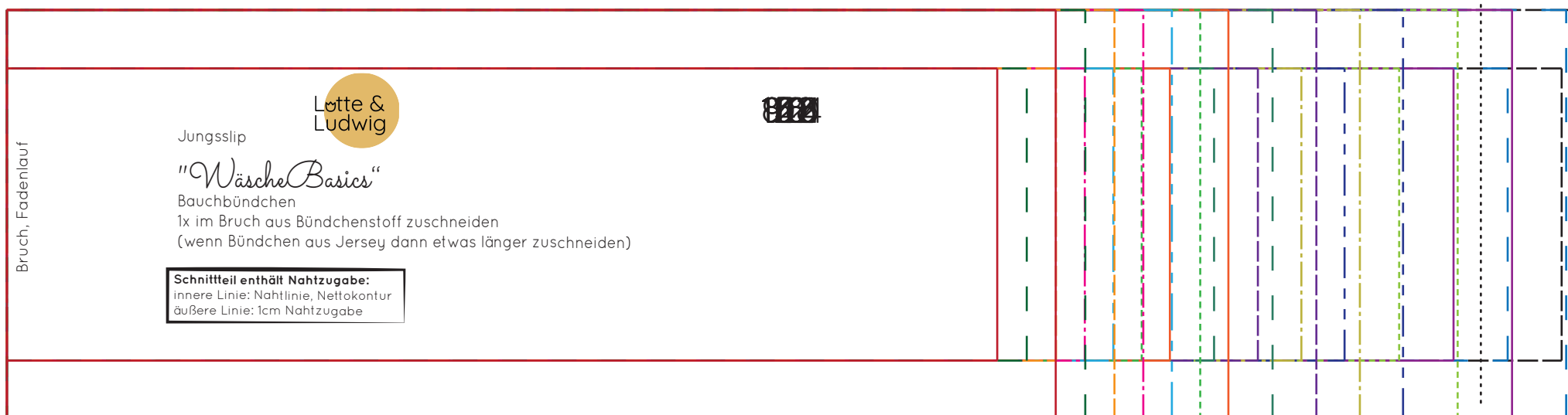
Schnittteil enthält Nahtzugabe:
innere Linie: Nahtlinie, Nettokontur
äußere Linie: 1cm Nahtzugabe



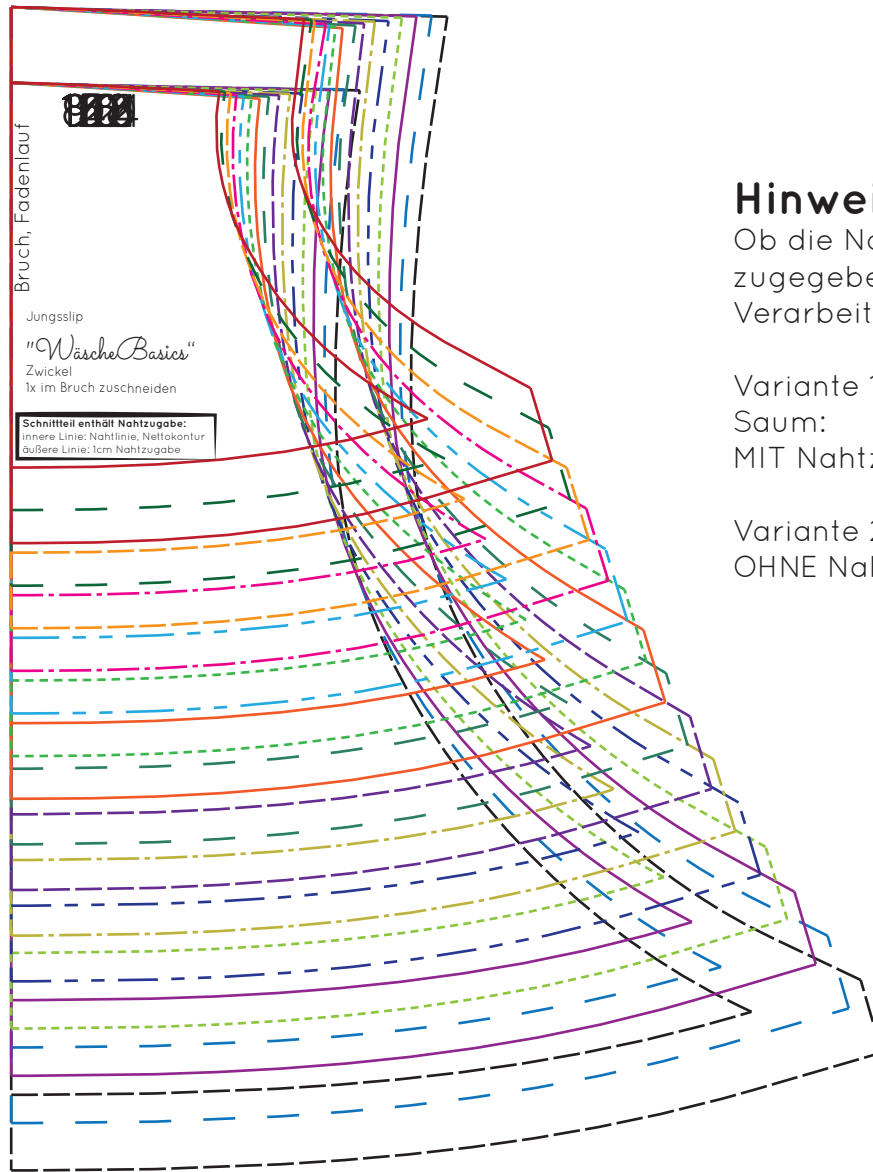
3
3



4 4



3
3



Hinweis zur Nahtzugabe:

Ob die Nahtzugabe am Beinausschnitt/Bund hinzugegeben werden muss, ist abhängig von der Verarbeitungsweise.

Variante 1 mit Bundgummi und abgestepptem Saum:
MIT Nahtzugabe zuschneiden

Variante 2 mit Bündchen:
OHNE Nahtzugabe zuschneiden

4 4

