
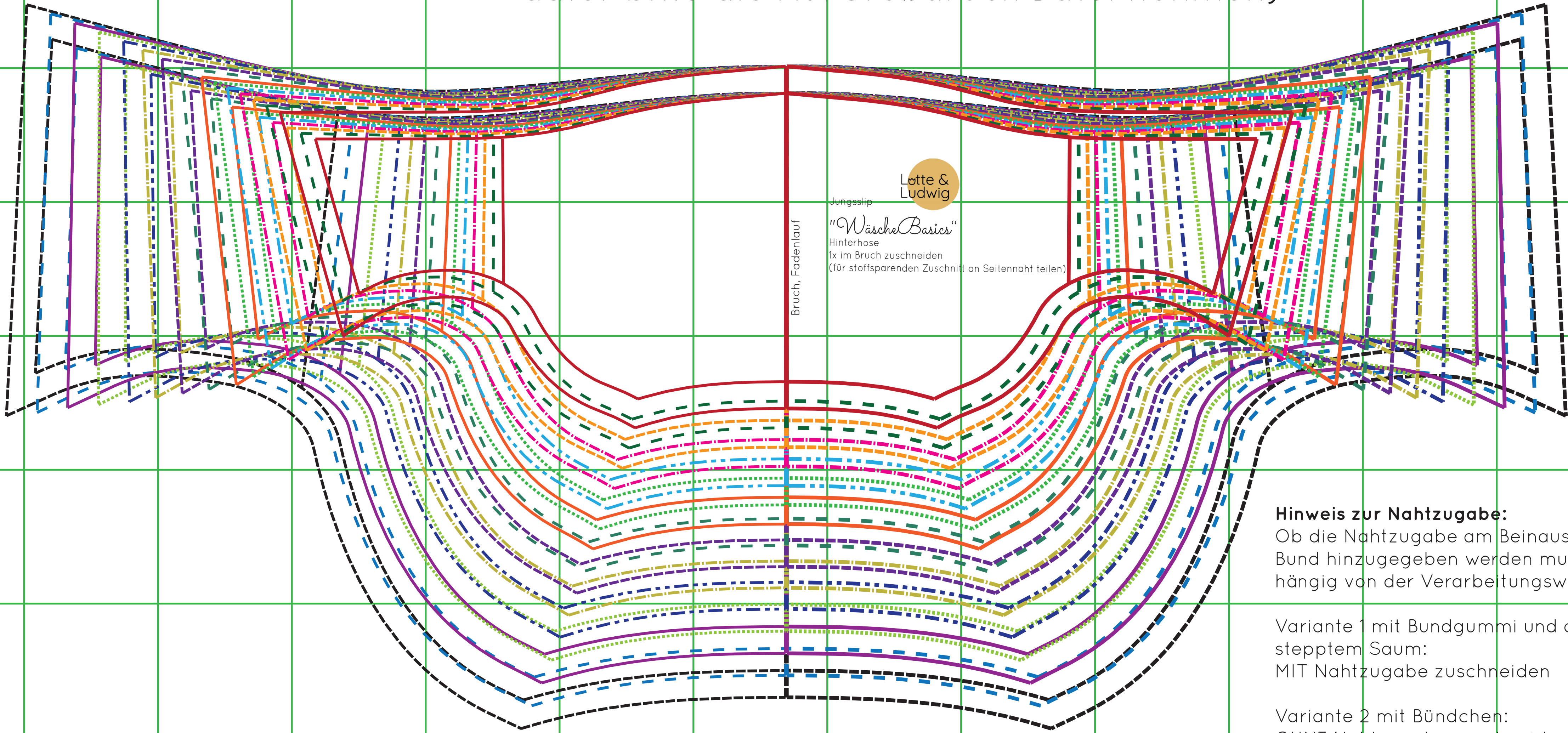


# Zuschnitt bei doppelter oder einfacher Stofflage

Beamerdatei ist nicht geeignet zum Druck im Copypshop,  
dafür bitte die A0/Großdruck Datei nehmen)

Schnittteil enthält Nahtzugabe:  
innere Linie: Nahtlinie, Nettokontur  
äußere Linie: 1cm Nahtzugabe

Größe:   
(Bitte über Ebenen  
auswählen)



Hinweis zur Nahtzugabe:  
Ob die Nahtzugabe am Beinausschnitt/-  
Bund hinzugegeben werden muss, ist ab-  
hängig von der Verarbeitungsweise.

Variante 1 mit Bundgummi und abge-  
stepptem Saum:  
MIT Nahtzugabe zuschneiden

Variante 2 mit Bündchen:  
OHNE Nahtzugabe zuschneiden

